

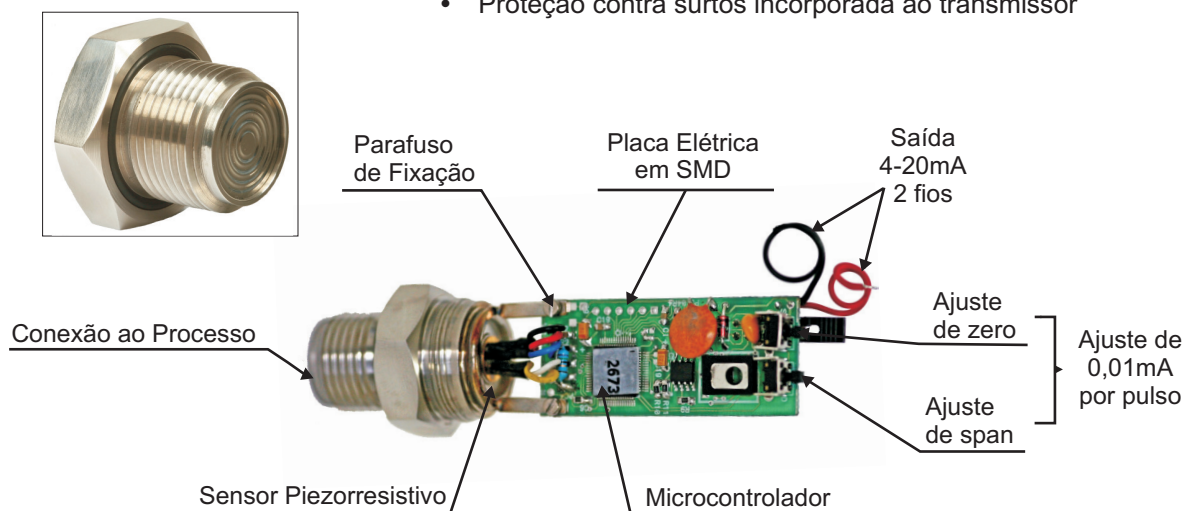


• Transmissor de Pressão Industrial

É um instrumento de alta performance, construído em aço inox AISI 316/304, ideal para processos com alta concentração de sólidos e produtos corrosivos. Sua eletrônica microcontrolada, garante precisão e durabilidade aliada a um sensor Piezorresistivo. Sua membrana sensora fica rente ao processo, evitando incrustação, causadas pela cristalização ou endurecimento do produto. Proporciona uma rápida, fácil e perfeita limpeza.

Características:

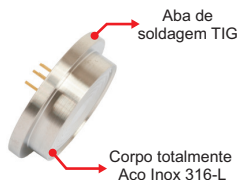
- Grau de proteção do Invólucro IP-65 (opcional IP-68 prensa cabo)
- Material do Invólucro aço inox AISI 304 (316 opcional)
- Faixa: de vácuo a 800 Bar
- Vedações anéis o'ring, borracha nitrílica
- Conector DIN 43650
- Tipo de Sensor Piezorresistivo
- Sobrepressão (em pico) 1 x Fundo de escala (outra especificar)
- Sinal de Saída 4 - 20mA (Opcional 0 - 5Vcc e 0 - 10Vcc)
- Precisão do Sinal 0,1%
- Resolução da Saída Analógica Infinita
- Temperatura do Fluido -20 +120°C (opcional até 400°C)
- Temperatura do Invólucro 55°C
- Zero e Span Ajustáveis 20% F.E. (Por PUSH BUTTON)
- Ajuste de 0,01mA por pulso
- Vida Útil 70 x 10⁶
- Precisão, Histerese, Repetibilidade, Linearidade 0,25% F.E. (Opcional: 0,05% F.E. ou 0,1% F.E.)
- Alimentação 9 a 30 Vcc
- Proteção total contra a rádio frequência (RF) e inversão de polaridade
- Proteção contra surtos incorporada ao transmissor



Membrana Corrugada
Aço Inox AISI 316-L

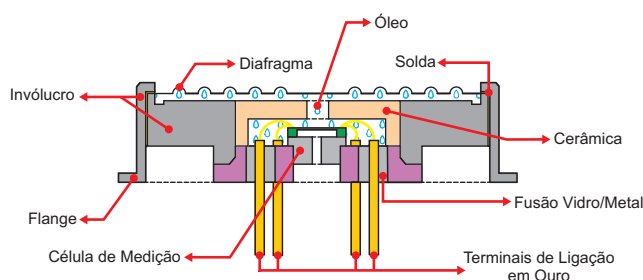


Terminais de ligação em Ouro

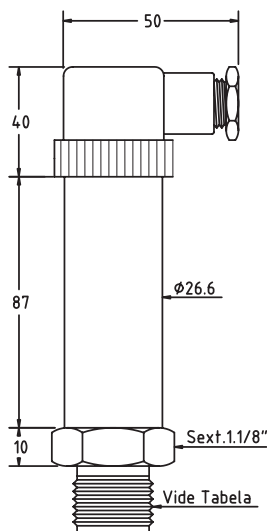


Aba de soldagem TIG

Corpo totalmente Aço Inox 316-L



Dimensões



Esquema de Ligação

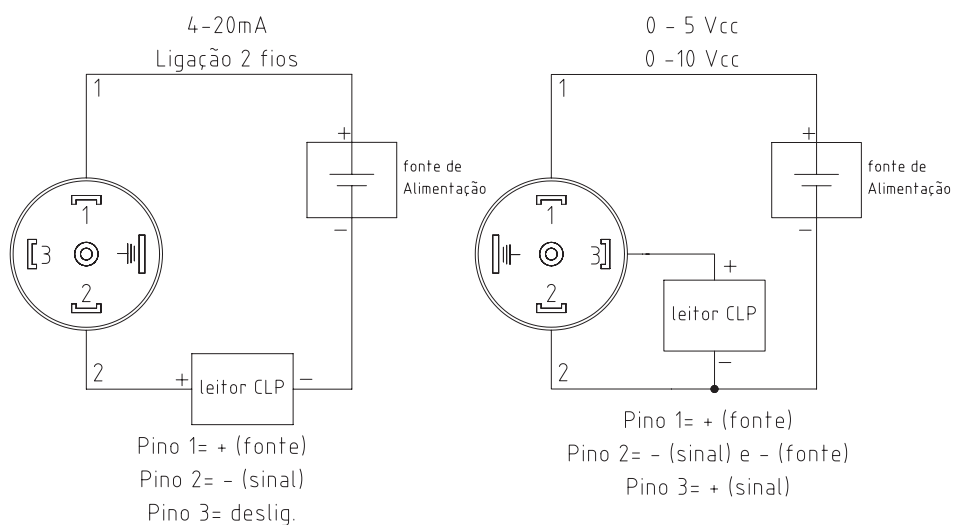
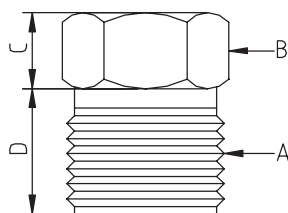


Tabela A - Conexões ao Processo



Cód.	A	B	C	D
12.B	1/2" BSP	Sext. 22,22	10	17
12.N	1/2" NPT	Sext. 22,22	10	17
34.B	3/4" BSP	Sext. 22,22	10	18
34.N	3/4" NPT	Sext. 22,22	10	18
1.N	1" NPT	Sext. 22,22	10	22
1.N	1" NPT	Sext. 22,22	10	22
Outra, especificar				

Tabela B - Pressão Relativa/Absoluta

Cód.	Pressão Relativa		
	Bar	Kgf/cm ²	PSI
020	0,2	0,2	3,0
1	1	1,02	14,51
7	7	7,14	101,57
14	14	14,28	203,14
21	21	21,42	304,71
70	70	71,4	1015,7
140	140	142,8	2031,4
200	200	204	2902
350	350	357	5078,5
700	700	714	10157
800	800	816	11608
Cód.	Pressão Absoluta		
	Bar	Kgf/cm ²	PSI
1A	1	1,02	14,51
3A	3	3,06	43,53
7A	7	7,14	101,57
10A	10	10,2	145,1
Outras, especificar			

Tabela C - Sinal de Saída

Cód.	Sinal de Saída
420	4 - 20mA
010	0 - 10Vcc
05	0 - 5Vcc

Código para pedido:

