



### • Manômetro com Selo Diafragma Flangeado

O manômetro com selo diafragma flangeado separador de fluidos, é um instrumento indispensável em processos onde haja incrustações ou alta densidade. Tem a função de isolar o instrumento, protegendo o elemento sensor de ataques químicos ou de sobreposição de materiais, proporcionando desta maneira maior durabilidade ao instrumento. O sistema flangeado, permite rápida desmontagem para limpeza, otimizando os custos.

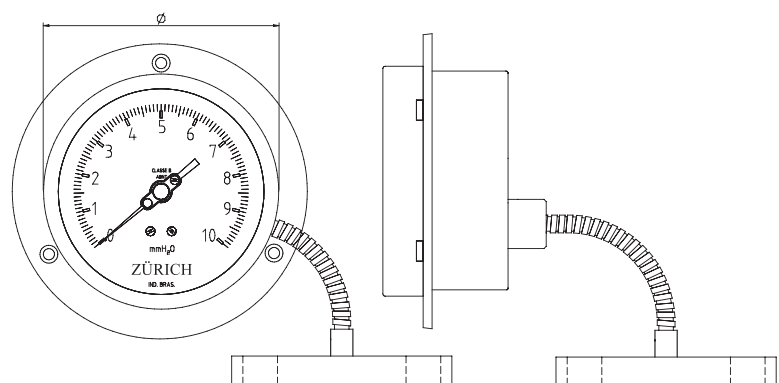
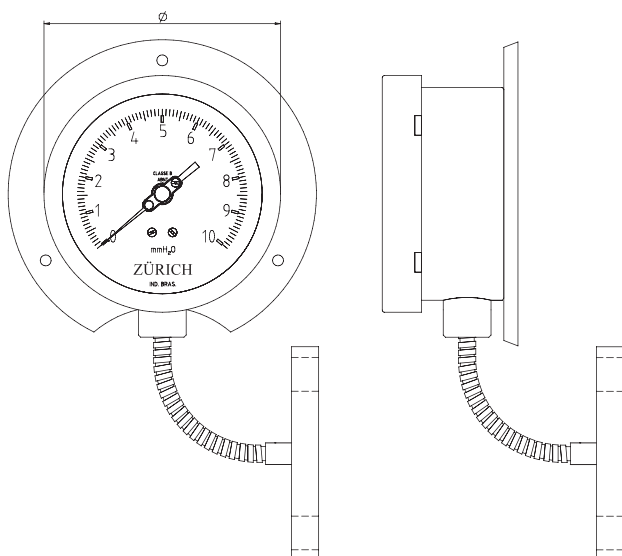
#### Características:

- Faixas de Pressão: desde vácuo até 2800 Bar
- Diâmetros Nominais: 60, 100, 114 e 160mm
- Construção: Totalmente em aço inox AISI 304/316
- Visor: Vidro de 3mm ou acrílico à prova de estilhaço
- Vedação: Borracha nitrílica
- Ponteiro: Leve, balanceado e com ajuste micrométrico
- Proteção: IP-65
- Precisão: 1% F.E.
- Sensor tubo "Bourdon" em aço inox
- Conexão: Normas DIN e ANSI de 1/2" até 4"
- Fluido anti-vibrante: Glicerina ou silicone (Enchimento acrescer 0,5% F.E., conforme norma ABNT)



#### MFL modelo Reto

#### MFL modelo Angular



**Tabela A - Diâmetro**

Cód.	Diâmetro
60	Ø 60mm
100	Ø 100mm
114	Ø 114mm
160	Ø 160mm

**Tabela C - Faixas de Pressão**

Cód.	Faixas (Bar)
-1	-1 a 0
1	0 - 1
2	0 - 2
4	0 - 4
10	0 - 10
15	0 - 15
20	0 - 20
40	0 - 40
100	0 - 100
150	0 - 150
250	0 - 250
350	0 - 350
500	0 - 500
700	0 - 700
1000	0 - 1000
1500	0 - 1500
1700	0 - 1700
2000	0 - 2000
2500	0 - 2500
2800	0 - 2800
<b>Outras, especificar</b>	

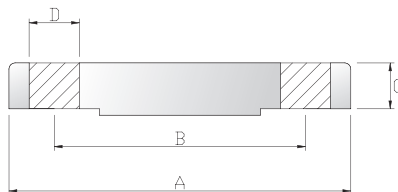
**Tabela B - Ligação**

Cód.	Ligação
3	Angular com flange dianteira
4	Reto com flange traseira

**Tabela D - Comprimento do revestimento (metros)**

Cód.	F					
	1	2	3	4	5	10
	Outro, especificar					

**Tabela E - Flanges**



Código	Polegada	Classe de Pressão											
		150 libras				300 libras				600 libras			
		A	B	C	D	A	B	C	D	A	B	C	D
1/2"-(Classe de Pressão)	1/2"	89	60,45	11,2	15,9	95,2	66,6	14,2	15,7	95,3	66,6	14,2	15,7
3/4"-(Classe de Pressão)	3/4"	98,6	69,9	12,7	15,9	117,3	82,5	15,7	19	117,3	82,6	17,7	19
1"-(Classe de Pressão)	1"	108	79,4	14,3	15,9	124	88,9	17,5	19	124	88,9	17,5	19
1. 1/4"-(Classe de Pressão)	1. 1/4"	117	88,9	15,9	15,9	133	98,4	19	19	133	98,4	20,6	19
1. 1/2"-(Classe de Pressão)	1. 1/2"	127	98,4	17,5	15,9	156	114	20,6	22,2	156	114	22,2	22,2
2"-(Classe de Pressão)	2"	152	121	19	19	165	127	22,2	19	165	127	25,4	19
2. 1/2"-(Classe de Pressão)	2. 1/2"	178	140	22,2	19	190	149	25,4	22,2	190	149	28,6	22,2
3"-(Classe de Pressão)	3"	190	152	23,8	19	210	168	28,6	22,2	210	168	31,8	22,2
3. 1/2"-(Classe de Pressão)	3. 1/2"	216	178	23,8	19	229	184	30,2	22,2	229	184	34,9	25,4
4"-(Classe de Pressão)	4"	229	190	23,8	19	254	200	31,8	22,2	273	216	38,1	25,4
<b>Outras, Especificar</b>													

\*Dimensões em milímetros

<b>Código para pedido:</b>	<u>MFL.FLEX</u>	<u>G</u>	<u>100</u>	<u>4</u>	<u>250</u>	<u>F3</u>	<u>2" - 150 libras</u>
	↓	↓	↓	↓	↓	↓	↓
	Manômetro Flangeado	Opcional Enchimento com Glicerina	Tabela A Diâmetro Nominal	Tabela B Ligação	Tabela C Faixas de Pressão	Tabela D Comprimento do Revestimento	Tabela E Flanges

\*Opcional: Ponteiro de arraste de máxima pressão.