



A série **P3.FLUSH** caracteriza-se por exercer 3 funções em um só instrumento:

- ✓ **Transmissor de Pressão (4 a 20 mA);**
- ✓ **Pressostato Eletrônico (alarme);**
- ✓ **Manômetro Digital (indicação local).**

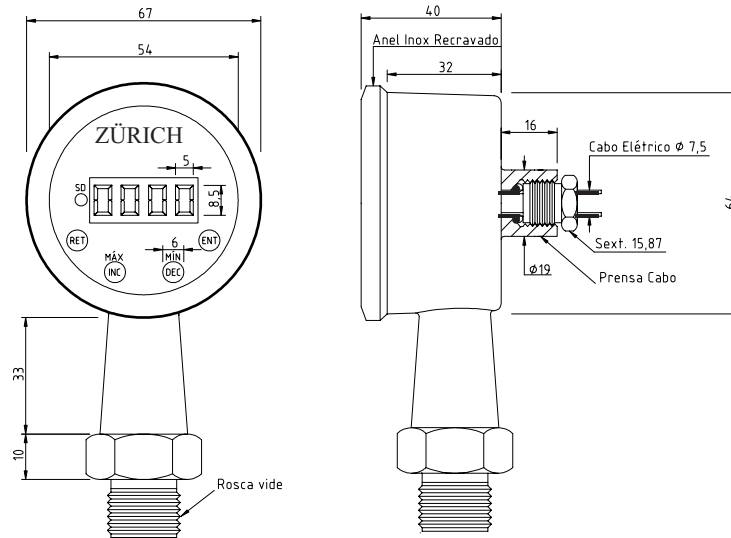
Onde todos os parâmetros podem ser ajustados via frontal, a eletrônica microcontrolada oferece alto grau de confiabilidade.

**APLICAÇÕES:** Processos com alta concentração de sólidos, produtos viscosos e/ou corrosivos.

## CARACTERÍSTICAS / PERFORMANCE:

- Invólucro em total aço inoxidável AISI 304
- Grau de Proteção IP - 68 (jato d' água potentes e imersão contínua)
- Acabamento invólucro polido
- Diâmetro nominal 67 mm
- Faixa de atuação, desde vácuo até 1600 bar
- Display LCD 4 dígitos Led's vermelhos
- Sensor Piezoresistivo
- Visor em policarbonato de alta resistência
- Saída 4-20mA (sistema 3 fios) ajustável via frontal em 98% da faixa ou inversa 20 a 4mA (400Ω ohms (máx.))
- 2 Relés auxiliares SPDT sendo: **Relé 1: 1,5A / Relé 2: 0,5A** ajustáveis via frontal 100% da faixa
- **Opcional:** Contato elétrico configurável PNP/NPN
- 2 Leds indicadores do estado do contato
- Temporizador de alarme
- Ligação vertical (reta)
- Registro de Pico máximo e mínimo
- Conexão roscada NPT e BSP
- Conexão elétrica :Prensa cabo, grau de Proteção IP - 68 (jato d' água potentes e imersão contínua) (**Conexão elétrica tipo A 'Padrão Fabrica'**)
- Até 9 unidades de engenharia selecionáveis (bar, Kpa, Atm, kgf/cm<sup>2</sup>, psi, mmHg, inHg, mH<sup>2</sup>O, fth<sup>2</sup>O )
- Filtro digital ajustável desde 30 a 600 ms
- Precisão ± 0,25% F.E. (repetibilidade, histerese, linearidade) opcional 0,1% F.E (sob consulta)
- Temperatura máxima do invólucro 60°C (máx.)
- Temperatura máxima do sensor 100°C (opcional 280°C)
- Alimentação de 15 a 30 Vcc
- Consumo máx. de corrente 60 mA
- Tensão de comutação máxima: 220Vcc / 250Vca
- Potência de comutação máxima: 60W / 125Va
- Carga mínima: 10μA 10mVcc
- Vida mecânica: 10<sup>8</sup> operações
- Vida elétrica: 5x10<sup>5</sup> operações mín. / 2A@30Vcc  
2x10<sup>5</sup> operações mín. / 1A@125Vcc
- Cabo 7 vias AWG 1 metro (blindado 7x 26)
- Proteção total contra a rádio frequência (RF) e inversão de polaridade.

## DESENHO DIMENSIONAL:

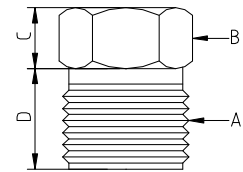


## COMO ESPECIFICAR:

### TABELA A - FAIXA DE ATUAÇÃO

Vácuo			Vácuo / Pressão Relativa		
Faixas			Faixas		
-1 bar	-1,02 kgf/cm <sup>2</sup>	-14,51 psi	-1 a 1 bar	-1,02 a 1,02 kgf/cm <sup>2</sup>	-14,51 a 14,51 psi
outra, especificar			-1 a 4 bar	-1,02 a 4,08 kgf/cm <sup>2</sup>	-14,51 a 58,04 psi
			-1 a 10 bar	-1,02 a 10,2 kgf/cm <sup>2</sup>	-14,51 a 145,1 psi
			outra, especificar		
Pressão Relativa			Pressão Absoluta		
Faixas			Faixas		
0,02 bar	0,02 kgf/cm <sup>2</sup>	0,30 psi	1 bar.ABS	1,02 kgf/cm <sup>2</sup> .ABS	14,51 psi.ABS
0,2 bar	0,2 kgf/cm <sup>2</sup>	3,0 psi	7 bar.ABS	7,14 kgf/cm <sup>2</sup> .ABS	101,57 psi.ABS
1 bar	1,02 kgf/cm <sup>2</sup>	14,51 psi	14 bar.ABS	14,28 kgf/cm <sup>2</sup> .ABS	203,14 psi.ABS
7 bar	7,14 kgf/cm <sup>2</sup>	101,57 psi	21 bar.ABS	21,42 kgf/cm <sup>2</sup> .ABS	304,71 psi.ABS
14 bar	14,28 kgf/cm <sup>2</sup>	203,14 psi	500 bar	510 kgf/cm <sup>2</sup>	7255 psi
21 bar	21,42 kgf/cm <sup>2</sup>	304,71 psi	700 bar	714 kgf/cm <sup>2</sup>	10157 psi
70 bar	71,4 kgf/cm <sup>2</sup>	1015,7 psi	1000 bar	1020 kgf/cm <sup>2</sup>	14510 psi
500 bar	510 kgf/cm <sup>2</sup>	7255 psi	outra, especificar		
700 bar	714 kgf/cm <sup>2</sup>	10157 psi			
1000 bar	1020 kgf/cm <sup>2</sup>	14510 psi			
outra, especificar					

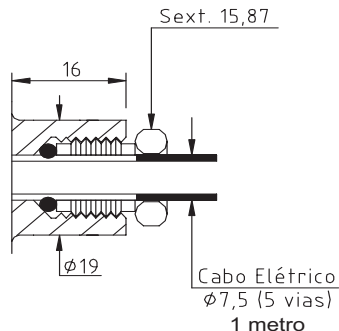
### TABELA B - CONEXÃO AO PROCESSO



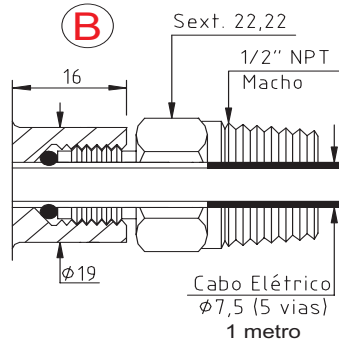
Código	A	B	C	D
12B	½" BSP	SEXTAVADO 28,58 mm	10	17
12N	½" NPT			
14B	¼" BSP			
14N	¼" NPT			
Outra, especificar				

### TABELA C - CONEXÃO ELÉTRICA

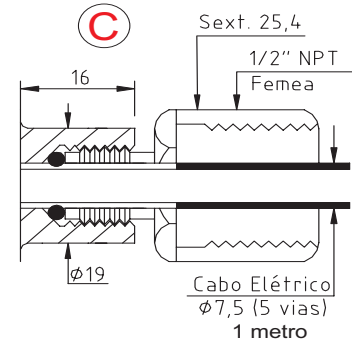
#### A Padrão Fabrica



#### B



#### C



### Exemplo de código para pedido:

**P3.FLUSH**

Modelo

**70 bar**

Tabela A  
Faixa de Atuação

**12B**

Tabela B  
Conexão ao processo

**A**

Tabela C  
Conexão elétrica

**PNP / NPN**

Contato elétrico configurável  
(opcional)