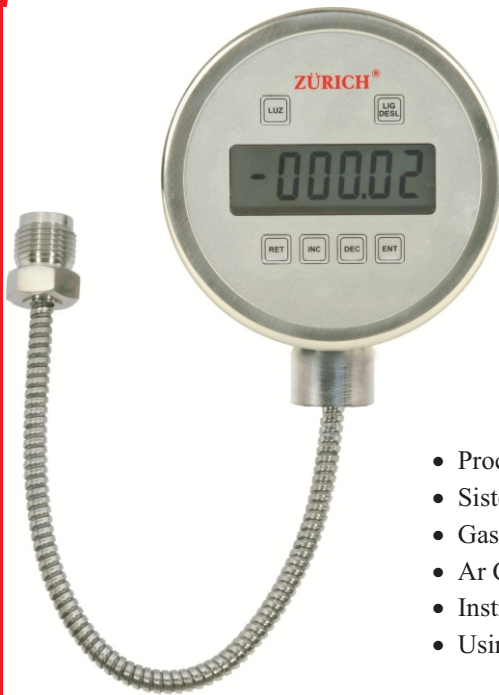


Manômetro Digital Flexível



O **Manômetro Digital Flexível Z.10.B.FLEX** é um equipamento de alta qualidade que foi desenvolvido para atender aplicações de processos. São utilizados em diferentes áreas para realizar a medição da pressão, oferecendo a precisão e eficiência que o cliente precisa, com um modo de operação mais flexível e prático.

Adequado em processos industriais que exigem alta performance e fácil visualização na medição, podendo ser aplicado nas indústrias químicas, farmacêuticas, petroquímicas, alimentícias e de mineração, sendo um equipamento moderno do segmento, um excelente instrumento para medição em locais que requerem precisão e confiabilidade.

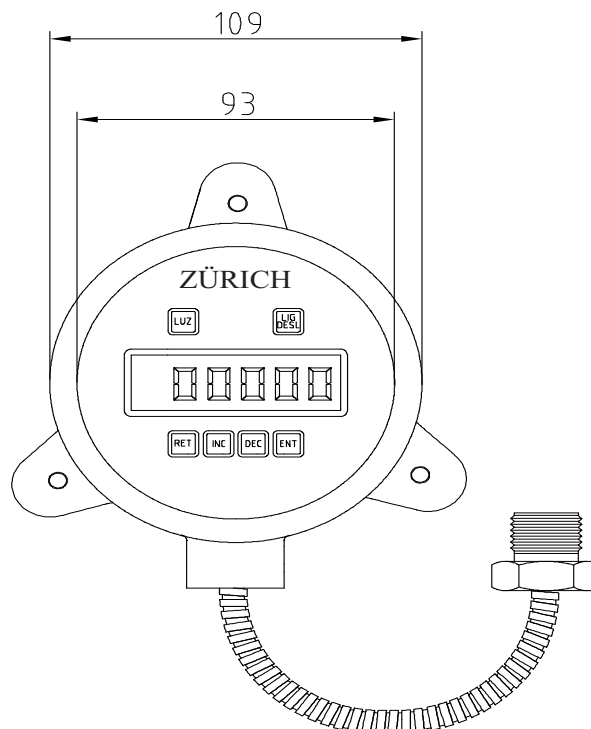
APLICAÇÕES:

- Processos Hidráulicos / Tratamento de água / Farmacêuticos / Químicos / Petroquímicos
- Sistema hidráulico e de lubrificação / Linha Pneumática
- Gases em geral / Gases Corrosivos / Vapor / Líquidos, fluidos corrosivos
- Ar Comprimido / Máquinas / Pressas / Controle de Nível / Painéis de Controle
- Instrumentos especiais para fabricantes de equipamentos (OEM's)
- Usinas de açúcar e álcool

CARACTERÍSTICAS / PERFORMANCE:

- Invólucro em total aço inoxidável AISI 304
- Grau de Proteção IP - 65 (totalmente protegido contra poeira e jatos de água)
- Acabamento invólucro polido
- Diâmetro nominal 100 mm
- Faixa de atuação, desde vácuo até 1600 bar
- Display LCD 5 dígitos
- Sensor Piezoresistivo
- Visor em policarbonato de alta resistência
- Luz para iluminação do display configurável
- Ligação vertical (reto)
- Registro de Pico máximo e mínimo
- Conexão roscada NPT e BSP
- 9 unidades de engenharia selecionáveis (mBar, bar, Kpa, kgf/cm², psi, mmHg, inHg, mmH²O, mH²O)
- Tecla Liga/Desliga
- Desligamento automático configurável de 1 a 30 min
- Precisão $\pm 0,10\%$ F.E. / $\pm 0,25\%$ F.E. / $\pm 0,5\%$ F.E. (repetibilidade, histerese, linearidade e temperatura até 70°C)
- Temperatura máxima do invólucro 60°C
- Temperatura máxima do sensor 100°C (outros, sob consulta)
- Alimentação de 4 pilhas AA.

DESENHO DIMENSIONAL:



COMO ESPECIFICAR:

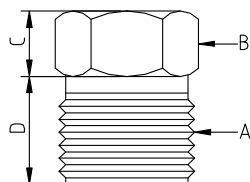
TABELA A - CLASSE DE EXATIDÃO

Classe de exatidão	Amplitude da faixa nominal
4A	±0,10 % F.E
3A	±0,25 % F.E
2A	±0,5 % F.E

TABELA B - FAIXA DE ATUAÇÃO

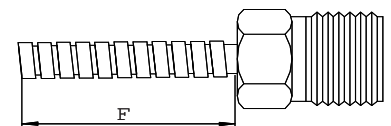
Vácuo			Vácuo / Pressão Relativa		
Faixas			Faixas		
-1 bar	-1,02 kgf/cm ²	-14,51 psi	-1 a 1 bar	-1,02 a 1,02 kgf/cm ²	-14,51 a 14,51 psi
outra, especificar			-1 a 4 bar	-1,02 a 4,08 kgf/cm ²	-14,51 a 58,04 psi
			-1 a 10 bar	-1,02 a 10,2 kgf/cm ²	-14,51 a 145,1 psi
			outra, especificar		
Pressão Relativa			Pressão Absoluta		
Faixas			Faixas		
0,02 bar	0,02 kgf/cm ²	0,30 psi	1 bar/ABS	1,02 kgf/cm ² /ABS	14,51 psi/ABS
0,2 bar	0,2 kgf/cm ²	3,0 psi	7 bar/ABS	7,14 kgf/cm ² /ABS	101,57 psi/ABS
1 bar	1,02 kgf/cm ²	14,51 psi	14 bar/ABS	14,28 kgf/cm ² /ABS	203,14 psi/ABS
7 bar	7,14 kgf/cm ²	101,57 psi	21 bar/ABS	21,42 kgf/cm ² /ABS	304,71 psi/ABS
14 bar	14,28 kgf/cm ²	203,14 psi	outra, especificar		
21 bar	21,42 kgf/cm ²	304,71 psi			
70 bar	71,4 kgf/cm ²	1015,7 psi			
140 bar	142,8 kgf/cm ²	2031,4 psi			
200 bar	204 kgf/cm ²	2902 psi			
350 bar	357 kgf/cm ²	5078,5 psi			
700 bar	714 kgf/cm ²	10157 psi			
1000 bar	1020 kgf/cm ²	14510 psi			
1600 bar	1632 kgf/cm ²	23216 psi			
outra, especificar					

TABELA C - CONEXÃO AO PROCESSO



Código	A	B	C	D
12B	½" BSP	Sextavada	10	17
12N	½" NPT	28,57 mm		
Outra, especificar				

TABELA D - COMPRIMENTO DO CAPILAR



Código	F
1M	1 metro
2M	2 metros
3M	3 metros
4M	4 metros
5M	5 metros
10M	10 metros
Outra, especificar	

Exemplo de código para pedido:

