



O **Manômetro Digital Z.10.B** é um equipamento de alta qualidade que foi desenvolvido para atender aplicações de processos, assim como para o uso na tecnologia de teste e calibração.

São utilizados em diferentes áreas para realizar a medição da pressão, oferecendo a precisão e eficiência que o cliente precisa, com um modo de operação mais flexível e prático.

Adequado em processos industriais que exigem alta performance e fácil visualização na medição, podendo ser aplicado nas indústrias químicas, farmacêuticas, petroquímicas, alimentícias e de mineração, sendo um equipamento moderno do segmento, um excelente instrumento para medição em locais que requerem precisão e confiabilidade.

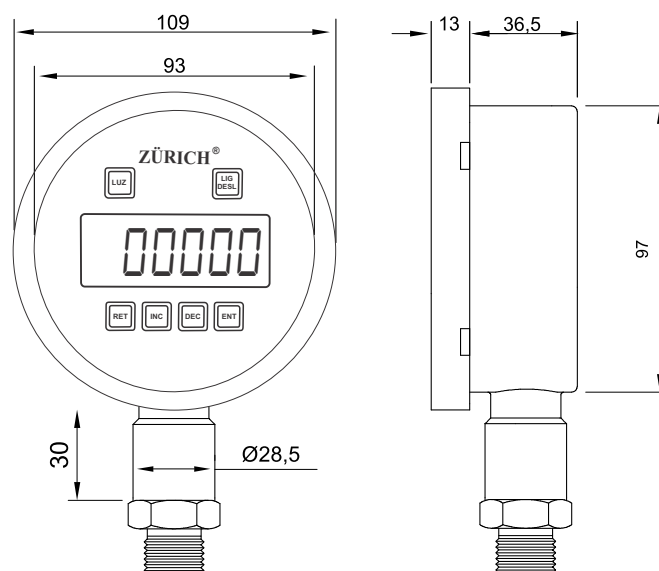
APLICAÇÕES:

- Controle de Bombas / Controle de Nível / Painéis de Controle / Processos Hidráulicos
- Instrumentos especiais para fabricantes de equipamentos (OEM's)
- Processos Farmacêuticos / Processos Químicos / Processos Petroquímicos / Processos de tratamento de água
- Sistema hidráulico e de lubrificação / Máquinas / Prensas / Linha Pneumática / Líquidos, fluídos corrosivos
- Gases em geral / Gases Corrosivos / Ar Comprimido / Vapor / Usinas de açúcar e álcool

CARACTERÍSTICAS / PERFORMANCE:

- Invólucro em total aço inoxidável AISI 304
- Grau de Proteção IP - 65 (totalmente protegido contra poeira e jatos de água)
- Acabamento invólucro polido
- Diâmetro nominal 100 mm
- Faixa de atuação, desde vácuo até 1600 bar
- Display LCD 5 dígitos
- Sensor Piezoresistivo
- Visor em policarbonato de alta resistência
- Luz para iluminação do display configurável
- Ligação padrão: Vertical reta (**Para outra ligação, especificar conforme "Tabela C"**)
- Registro de Pico máximo e mínimo
- Conexão roscada NPT e BSP
- 9 unidades de engenharia selecionáveis (mBar, bar, Kpa, kgf/cm², psi, mmHg, inHg, mmH²O, mH²O)
- Tecla Liga/Desliga
- Desligamento automático configurável de 1 a 30 min
- Classe de Exatidão (conforme norma ABNT NBR 14105-2) (Classe 3A ± 0,25% F.E.) " Padrão Fabrica " (Opcional: Classe 2A ± 0,5% F.E. / Classe 4A ± 0,10% F.E / Classe 5A ± 0,05% F.E)
- Temperatura máxima do invólucro 60°C
- Temperatura máxima do sensor 100°C
- Alimentação de 4 pilhas AA.

DESENHO DIMENSIONAL:



COMO ESPECIFICAR:

TABELA A - CLASSE DE EXATIDÃO

Classe de Exatidão	Amplitude da Faixa Nominal
5A	±0,05 % F.E
4A	±0,10 % F.E
3A	±0,25 % F.E
2A	±0,5 % F.E

TABELA B - FAIXA DE ATUAÇÃO

Vácuo		
Faixas		
-1 bar	-1,02 kgf/cm ²	-14,51 psi
outra, especificar		
Pressão Relativa		
Faixas		
0,02 bar	0,02 kgf/cm ²	0,30 psi
0,2 bar	0,2 kgf/cm ²	3,0 psi
1 bar	1,02 kgf/cm ²	14,51 psi
7 bar	7,14 kgf/cm ²	101,57 psi
14 bar	14,28 kgf/cm ²	203,14 psi
21 bar	21,42 kgf/cm ²	304,71 psi
70 bar	71,4 kgf/cm ²	1015,7 psi
140 bar	142,8 kgf/cm ²	2031,4 psi
200 bar	204 kgf/cm ²	2902 psi
350 bar	357 kgf/cm ²	5078,5 psi
700 bar	714 kgf/cm ²	10157 psi
1000 bar	1020 kgf/cm ²	14510 psi
1600 bar	1632 kgf/cm ²	23216 psi
outra, especificar		

Vácuo / Pressão Relativa		
Faixas		
-1 a 1 bar	-1,02 a 1,02 kgf/cm ²	-14,51 a 14,51 psi
-1 a 4 bar	-1,02 a 4,08 kgf/cm ²	-14,51 a 58,04 psi
-1 a 10 bar	-1,02 a 10,2 kgf/cm ²	-14,51 a 145,1 psi
outra, especificar		
Pressão Absoluta		
Faixas		
1 bar.ABS	1,02 kgf/cm ² .ABS	14,51 psi.ABS
7 bar.ABS	7,14 kgf/cm ² .ABS	101,57 psi.ABS
14 bar.ABS	14,28 kgf/cm ² .ABS	203,14 psi.ABS
21 bar.ABS	21,42 kgf/cm ² .ABS	304,71 psi.ABS
outra, especificar		

TABELA D - CONEXÃO AO PROCESSO

Código	A	B	C	D
12B	½" BSP	Sextavada	10	17
12N	½" NPT	28,57 mm		
Outra, especificar				

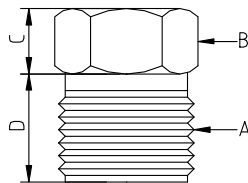
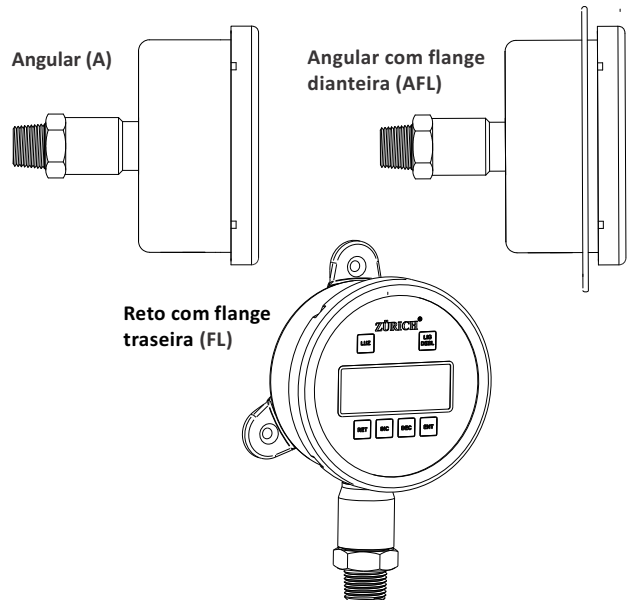


TABELA C - LIGAÇÃO

Código	Modelo
(Deixar em branco)	Reto (Padrão)
FL	Reto com flange traseira
A	Angular
AFL	Angular com flange dianteira



Exemplo de código para pedido:

