



Transmissão via
Cabo USB

O **Barômetro Registrador digital Z.10.Barômetro. RG** é um medidor de pressão atmosférica, que é a pressão exercida pela atmosfera num determinado ponto. É a força por unidade de área, exercida pelo ar contra uma superfície, normalmente se utiliza as unidades hPa (Hecto Pascal), mmHg (milímetro de mercúrio), mBar (milibar) entre outras.

Contém uma representação gráfica uma ferramenta importante, que facilita a análise e a interpretação de um conjunto de dados que oferecem as seguintes vantagens:

- Função de transferir os dados para um PC, notebook através de uma transmissão via Cabo USB;
- Representação através de gráficos;
- Alta segurança nos dados registrados ;
- Alta precisão e resolução ;
- Software de registro em Português , Inglês e Espanhol.

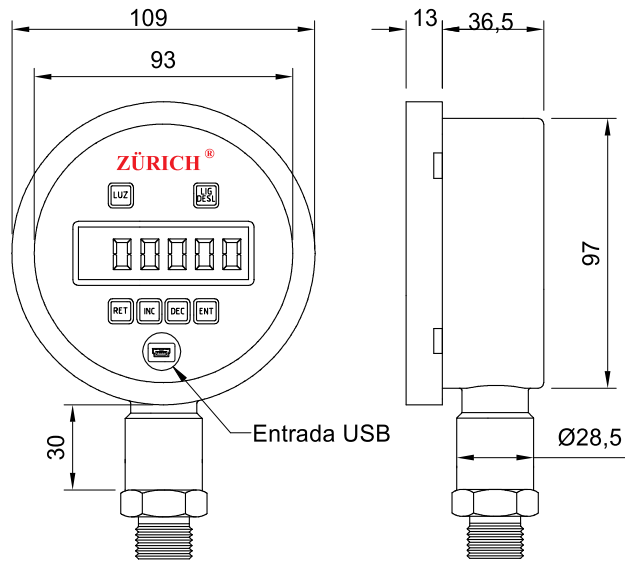
APLICAÇÕES:

- Controle de Bombas / Controle de Nível / Painéis de Controle / Processos Hidráulicos
- Instrumentos especiais para fabricantes de equipamentos (OEM's)
- Processos Farmacêuticos / Processos Químicos / Processos Petroquímicos / Processos de tratamento de água
- Sistema hidráulico e de lubrificação / Máquinas / Prensas / Linha Pneumática / Líquidos, fluidos corrosivos
- Gases em geral / Gases Corrosivos / Ar Comprimido / Vapor / Usinas de açúcar e álcool

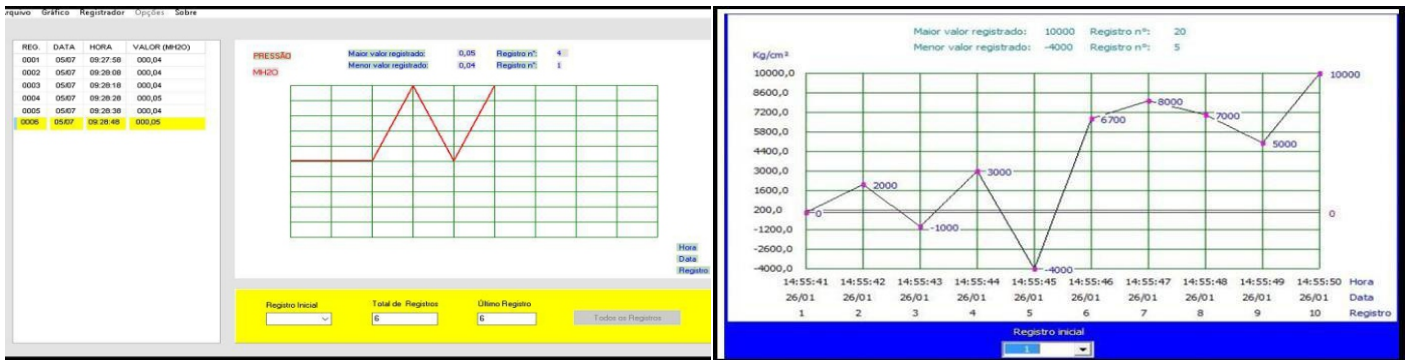
CARACTERÍSTICAS / PERFORMANCE:

- Invólucro em total aço inoxidável AISI 304
- Grau de Proteção IP - 65 (totalmente protegido contra poeira e jatos de água)
- Acabamento invólucro polido
- Diâmetro nominal 100 mm
- Faixa de atuação em, mBar/hPa ;mmHg ;Pol/Hg
- Display LCD 5 dígitos
- Sensor Piezo-resistivo
- Visor em policarbonato de alta resistência
- Luz para iluminação do display configurável
- Ligação vertical (reto)
- Capacidade de até 3600 registros
- Intervalo de tempo entre registros, configurável de 1s a 24h
- Registro de Pico máximo e mínimo
- Conexão roscada NPT e BSP
- 9 unidades de engenharia selecionáveis (mBar, bar, Kpa, kgf/cm², psi, mmHg, inHg, mmH₂O, mH₂O)
- Tecla Liga/Desliga
- Desligamento automático configurável de 1 a 30 min
- Precisão $\pm 0,05\%$ F.E. $\pm 0,10\%$ F.E. / $\pm 0,25\%$ F.E./ $\pm 0,5\%$ F.E. (repetibilidade, histerese, linearidade e temperatura até 70°C)
- Temperatura máxima do invólucro 60°C
- Temperatura máxima do sensor 100°C
- Alimentação de 4 pilhas AA.

DESENHO DIMENSIONAL:



APRESENTAÇÃO DO SOFTWARE DE REGISTRO:



COMO ESPECIFICAR:

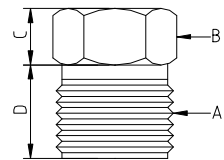
TABELA A
CLASSE DE EXATIDÃO

Classe de exatidão	Amplitude da faixa nominal
5A	±0,05 % F.E
4A	±0,10 % F.E
3A	±0,25 % F.E
2A	±0,5 % F.E

TABELA B
FAIXA DE ATUAÇÃO

Pressão Barométrica
Faixas
600 a 1100 mbar / hPa
0 a 760 mmHg
0 a 30 Pol/Hg

TABELA C
CONEXÃO AO PROCESSO



Código	A	B	C	D
12B	½" BSP	Sextavada	10	17
12N	½" NPT	28,57 mm		
Outra, especificar				

Exemplo de código para pedido:

Z.10.BARÔMETRO.RG

Modelo

5A

Tabela A
Classe de exatidão

1100 mbar

Tabela B
Faixa de Atuação

12B

Tabela C
Conexão ao processo