



Aplicações:

Calibrações de Manômetros, Pressostatos, Transmissores de pressão, testes de pressão ou ensaios de pressão.

• Manômetro Padrão de Teste

- Instrumento de alta precisão, indicado para utilização em laboratórios de calibração e testes, oficinas de instrumentação, serviços de inspeção, monitoria de processos.
- Fabricado com componentes de altíssima qualidade, mecanismo com baixo nível de atrito entre as partes móveis dotado de ajuste de angularidade e linearidade, possuem excelente repetibilidade e precisão, além de ótimos resultados de histerese. Possui faixa espelhada em sua escala, o que permite leituras precisas, reduzindo possíveis erros de paralaxe.

Características:

- Faixas: de Vacuo a 1000Bar (Especificar Conforme Tabela B)
- Caixa e capa em aço inox AISI 304
- Visor em vidro plano
- Elemento sensor (bourdon) em ligas especiais de cobre
- Soquete em aço inox
- Mecanismo em latão
- Mostrador com fundo branco com inscrições em preto
- Escala espelhada para evitar erro de paralaxe
- Solda prata
- Classe de precisão: A2 ($\pm 0,5\%$ F.E.) e A3 ($\pm 0,25\%$ F.E.)
- Diâmetro de 6"
- Ponteiro tipo faca, leve e balanceado

Dimensões

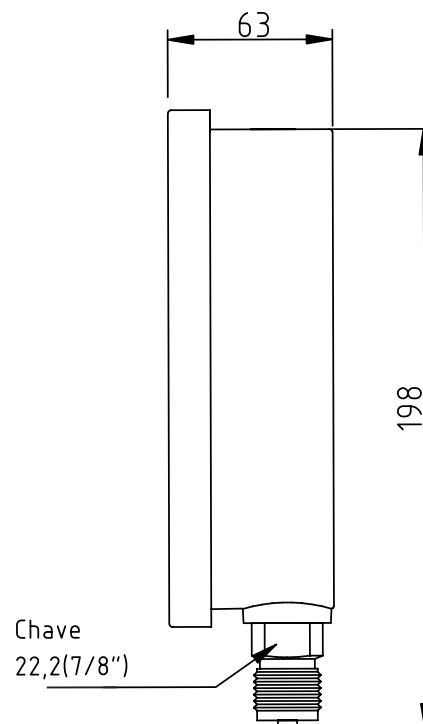
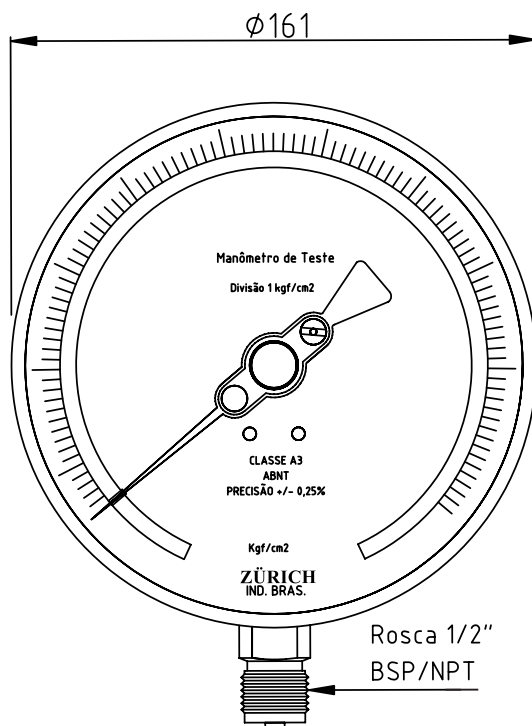


Tabela A - Precisão

Cód.	Precisão
A3	0,25% F.E.
A2	0,50% F.E.

Tabela C - Conexões ao Processo

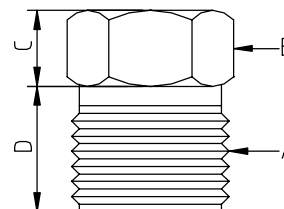


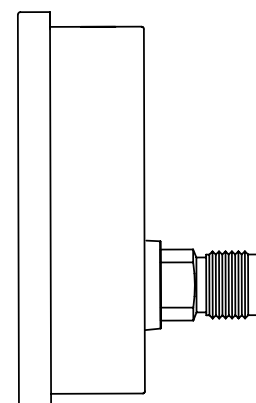
Tabela B - Faixas de Pressão

Cód.	Pressão		
	Bar	Kgf/cm ²	PSI
1	1	1,02	14,51
2	2	2,04	29,02
4	4	4,08	58,04
10	10	10,2	145,1
15	15	15,3	217,65
20	20	20,4	290,2
40	40	40,8	580,4
100	100	102	1451
150	150	153	2176,5
250	250	255	3627,5
350	350	357	5078,5
500	500	510	7255
600	600	612	8706
Outras, especificar			

Cód.	A	B	C	D
12B	½" BSP	Sext. 28,57	10	17
12N	½" NPT	Sext. 28,57	10	17
Outra, especificar				

Opcionais

Cód.	Opcional
A	Angular
AFL	Angular com flange dianteira



Modelo Angular

Exemplo de como Especificar:

