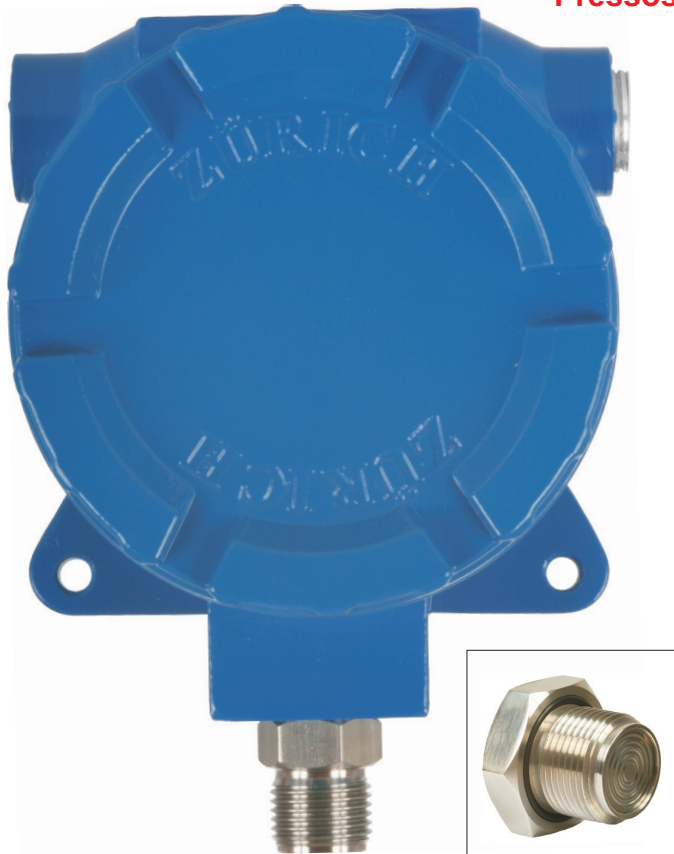
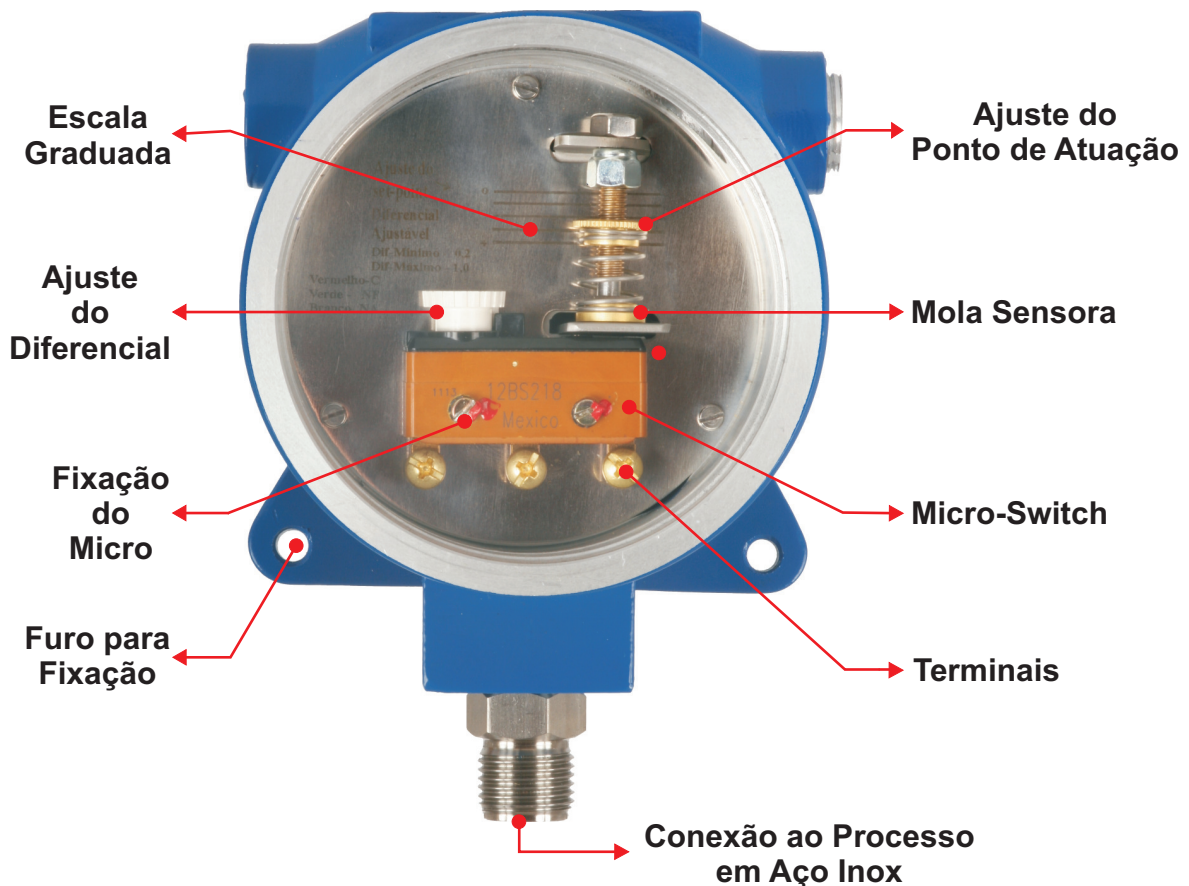


- **Pressostato com Membrana Rasante à Prova de Explosão**



Nos processos industriais onde há alta concentração de sólidos, alta viscosidade ou produtos cristalizáveis a série pressostato FLUSH destaca-se por possuir um sistema de diafragma corrugado totalmente em Aço Inox AISI 316-L que evita o entupimento no orifício do sensor. As roscas BSP e NPT proporcionam fácil desmontagem para limpeza e higienização da membrana. A ampla faixa de atuação desde vácuo até 1000 Bar garante a aplicação nos mais diversos processos industriais.

**APLICAÇÕES:** Processos em áreas classificadas e ambientes úmidos, onde há alta concentração de sólidos, alta viscosidade ou produtos cristalizáveis.



### Características:

- Caixa em alumínio fundido com pintura epóxi na cor azul
- Grau de proteção IP-66
- Marcação: Ex d IIC T6 Gb Ip66  
Ex tb IIIC T85°C Db Ip66
- Instalação: Zona 1 e 2
- Conforme: ABNT IEC 60079-0/2008  
ABNT IEC 60079-1/2009 e anexo D  
ABNT IEC 60529/2009
- Membrana: em aço inoxidável AISI 316-L
- Bourdon em aço inoxidável AISI 304
- Sensor: tecnologia Bourdon
- Faixas: desde vácuo a 1000 bar
- Contato: SPDT
- Diferencial: ajustável em 35% da faixa
- Escala analógica para indicação do Ponto de Atuação

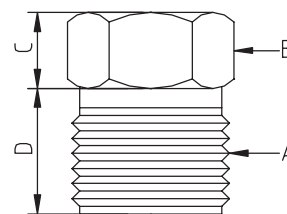
### Performance:

- Micro-Switch - Diferencial ajustável  
10 AMPS - 80 a 250 Vca - 1/4 HP  
½ AMPS - 1 a 125 Vcc  
¼ AMPS - 1 a 250 Vcc  
1 - contato - SPDT (Single Point Double Throw)  
um pólo, duplo acionamento NA - NF
- Precisão: 1% F.E. (repetibilidade, histerese, linearidade)
- Vida útil: 500 milhões de ciclos
- Temperatura de operação: 200°C máx
- Sobrepressão: 100% F.E. sem danos
- Vibração: 5 G - 500 Hz
- Máxima potência dissipada: Desprezível

### Tabela A - Pressão Relativa/Absoluta

Cód.	Pressão Relativa			Dif. Ajustável	
	Bar	Kgf/cm <sup>2</sup>	PSI	Mín.	Máx.
1	1	1,02	14,51	0,2 Bar	0,6 Bar
2	2	2,04	29,02	0,3 Bar	0,9 Bar
4	4	4,08	58,04	0,3 Bar	1,0 Bar
10	10	10,2	145,1	0,5 Bar	1,8 Bar
15	15	15,3	217,65	0,5 Bar	2,4 Bar
20	20	20,4	290,2	0,6 Bar	2,8 Bar
40	40	40,8	580,4	0,6 Bar	3,2 Bar
100	100	102	1451	Consultar	
150	150	153	2176,5		
250	250	255	3627,5		
350	350	357	5078,5		
500	500	510	7255		
700	700	714	10157		
1000	1000	1020	14510		
Outras, especificar					

### Tabela B - Conexões ao Processo

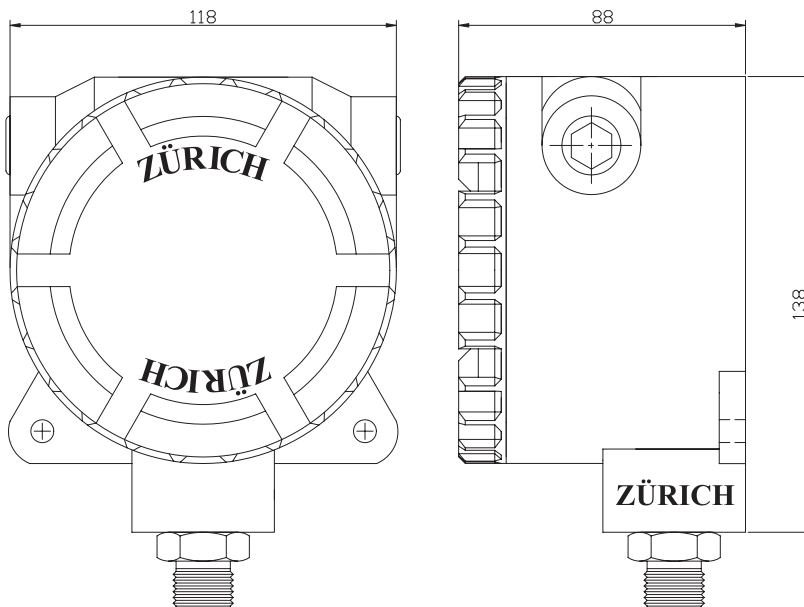


Cód.	A	B	C	D
14-B	¼" BSP	Sext. 22,22	10	13
14-N	¼" NPT	Sext. 22,22	10	13
12-B	½" BSP	Sext. 22,22	10	17
12-N	½" NPT	Sext. 22,22	10	17
Outra, especificar				

### Tabela C - Micro-Switch

Cód.	Micro-Switch
1	Diferencial fixo sem micro selado
2	Diferencial fixo com micro selado
3	Diferencial ajustável sem micro selado

### Dimensões



Código para pedido: ZPU.FLUSH.EX

↓  
Pressostato com Membrana Rasante à Prova de Explosão

100

↓  
Tabela A Pressão Relativa/Absoluta

12-B

↓  
Tabela B Conexões ao processo

3

↓  
Tabela C Micro-Switch