



Transmissor de Temperatura Sanitário com Indicação Local

O transmissor de temperatura sanitário ZÜRICH, modelo TZD.420.S, é indispensável em processos que necessitam de grande precisão. Caracteriza-se por ser construído totalmente em aço inoxidável AISI 304/316 com conexão que proporciona total sanitariedade.

A eletrônica micro-controlada utiliza componentes de última geração, podendo operar em processos com alta vibração.

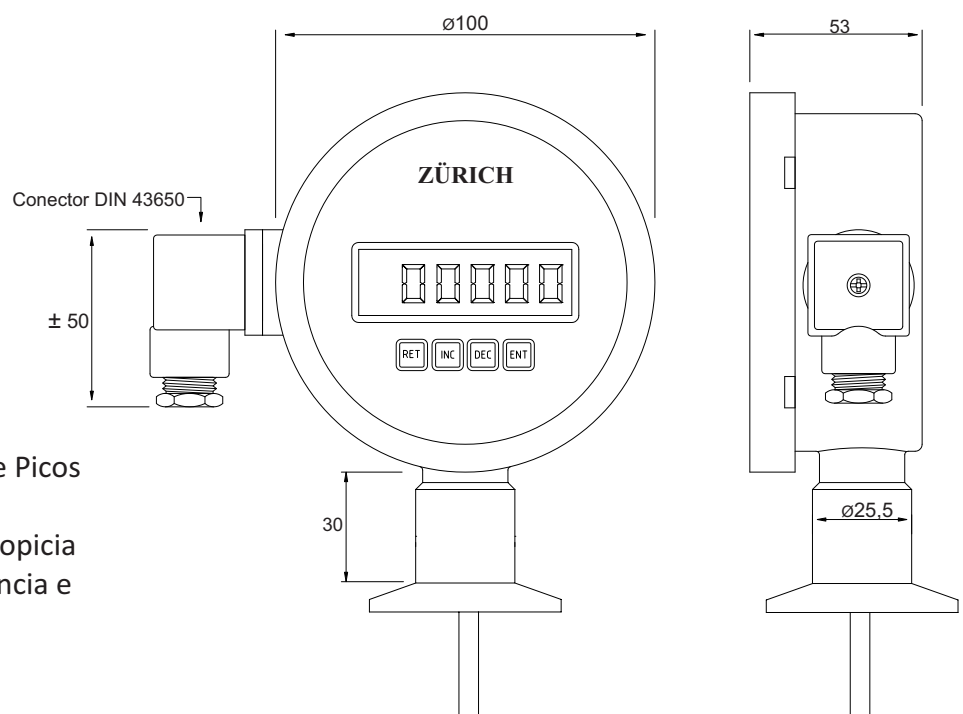
Características

- Sinal de Saída: 4-20mA (2 fios)
- Ajuste de Zero e Span via teclado frontal
- Haste em Aço Inox AISI 316
- Grau de Proteção IP-65
- Sensor PT-100 ou Termopar Tipo "K" e "J"
- Indicação Decimal °C - °F
- Alimentação: 9 a 35Vcc
- Indicação de Pico máximo e mínimo
- Luz auxiliar
- Tempo de Resposta 40 ms
- Precisão 0,5% F.E. (Opcional 0,25% F.E.)

Aplicações

- Processos Alimentícios
- Processos Farmacêuticos
- Processos Químicos

DIMENSÕES



Características

- Alta Estabilidade Térmica
- Alta imunidade a Ruído
- Proteção contra Tensão Reversa e Picos de Sobretensão
- Encapsulamento Metálico que propicia maior imunidade a Radio Frequência e Robustez
- Led indicador de polarização e transmissão
- Faixas de Temperatura: -200 à 1200°C

Tabela B - Conexões Sanitárias ao Processo

Código Zürich	Tam. Nom. (Pol.)	Dimensões			Imagem	Código Zürich	Tam. Nom. (Pol.)	Dimensões			Imagem
		A	B	C				A	B	C	
SMS.NP.25	25	51	20	40 x 1/6	 Niple Porca SMS	Porca DIN		A	B	C	 Niple Porca DIN
SMS.NP.38	38	74	25	60 x 1/6		DIN.NP.25	25	63	21	52 x 1/6	
SMS.NP.51	51	84	26	70 x 1/6		DIN.NP.38	40	78	21	65 x 1/6	
SMS.M.25	25	-	15	40 x 1/6	 Macho SMS	Porca DIN		A	B	C	 Macho DIN
SMS.M.38	38	-	20	60 x 1/6		DIN.M.25	25	-	29	52 x 1/6	
SMS.M.51	51	-	20	70 x 1/6		DIN.M.38	40	-	33	65 x 1/6	
TC.12	12	25.2	4.7	-	 Tri-Clamp	Opcional	Pol.	mm	Pol. (A)	mm (A)	 Abraçadeira
TC.38	38	50.5	6.4	-		ATC.1.1/2	1.1/2	38.1	2.13	54.0	
TC.51	51	64.0	6.4	-		ATC.2	2	50.8	2.66	67.5	

Outras conexões podem ser fabricadas conforme especificações do cliente.

Tabela A - Faixas de Temperatura

Cód.	Faixas (°C)
5050	-50 +50
050	0 - 50
100	0 - 100
200	0 - 200
300	0 - 300
Outras, especificar	

Esquema de Ligação

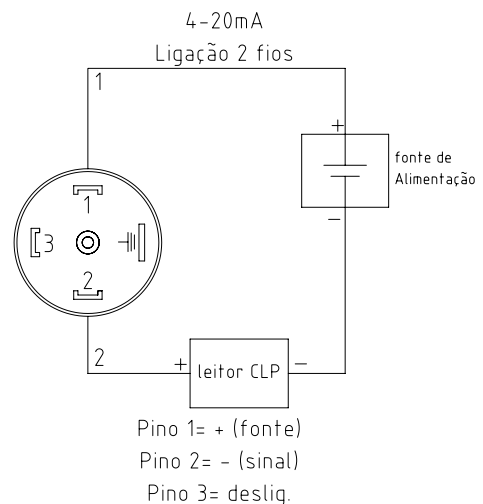
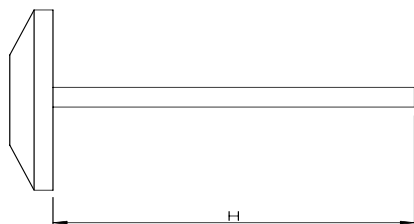


Tabela C - Comprimento da haste (mm)



Cód.	H									
	2	5	10	20	30	50	100	150	200	300
Outro, especificar										

Exemplo de como Especificar:

