

## Manômetro de NH3



O manômetro Nh3 é um instrumento de alta performance, destinado à aplicações em processos que operam com o gás Nh3 (Amônia), seu mostrador possui uma escala de equivalência, indicando pressão e a temperatura. Possui mecanismo dotado de ajustes internos, embuchados com nylon, para o máximo de precisão e o mínimo de atrito.

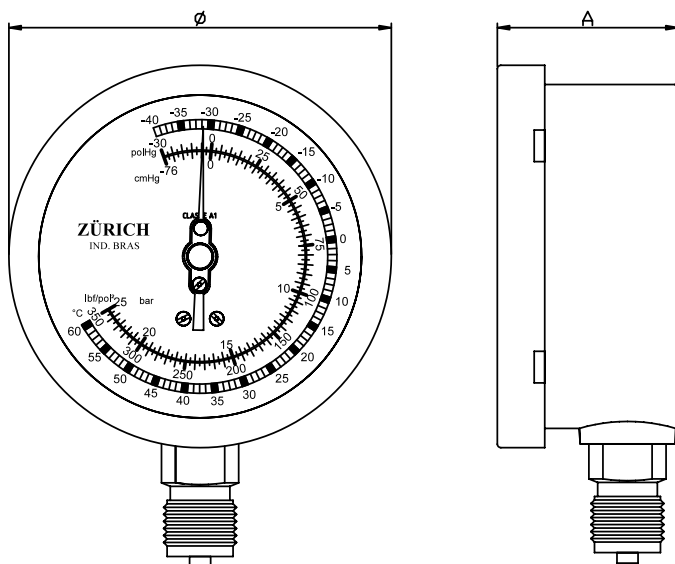
### Opicional com Flange



**Características:** Faixas: Conforme Tabela "C" (Vide Abaixo).

- Invólucro: Aço inox (opcional aço carbono pintado de preto)
- Proteção: IP-65
- Conexão: BSP ou NPT
- Fluido anti-vibrante: Glicerina ou Silicone (Em caso de enchimento acrescer 0,5% F.E. conforme norma ABNT)
- Precisão: 1% F.E.
- Ponteiro: Leve, balanceado e com ajuste micrométrico
- Senso Tubo "Bourdon" em aço inox
- Visor em vidro de espessura de 3mm ou acrílico a prova de estilhaço
- Vedação: Borracha nitrílica
- Disco de Segurança: Neoprene

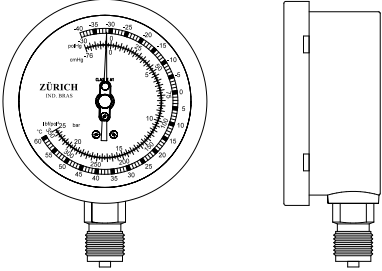
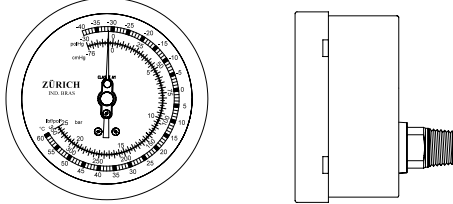
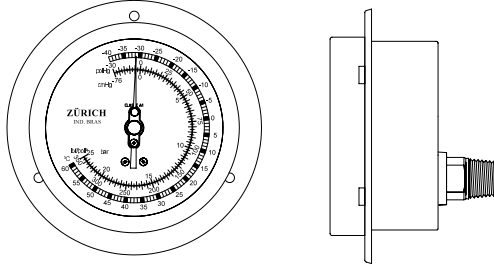
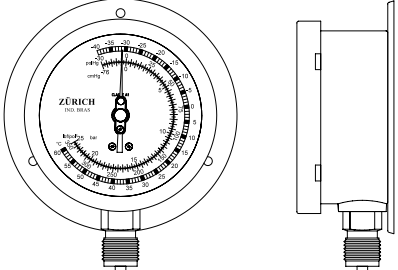
### Dimensões



**Tabela A - Diâmetros**

Código	Ø	A
100	110mm	55mm
160	162mm	55mm
<b>Outros sob consulta</b>		

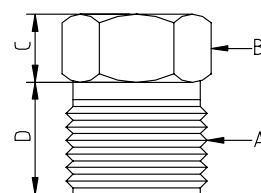
### Tabela B - Ligação

Modelo	Vertical	Angular
<b>D E S E N H O</b>		
<b>Código</b>	<b>1</b>	<b>2</b>
Modelo	Angular com Flange dianteira	Vertical com Flange traseira
<b>D E S E N H O</b>		
<b>Código</b>	<b>3</b>	<b>4</b>

### Tabela C - Faixas

Código	Faixas de Pressão	Faixas de Temperatura
<b>-76CMHG+5KG</b>	-30 polHg +75 lbf/pol <sup>2</sup> x -76 cmHg +5 kgf/cm <sup>2</sup>	-70° + 10°C
<b>-76CMHG+10KG</b>	-30 polHg +150 lbf/pol <sup>2</sup> x -76 cmHg +10 kgf/cm <sup>2</sup>	-70° + 30°C
<b>-76CMHG+12KG</b>	-30 polHg +180 lbf/pol <sup>2</sup> x -76 cmHg +12 kgf/cm <sup>2</sup>	-70° + 35°C
<b>-76CMHG+15KG</b>	-30 polHg +220 lbf/pol <sup>2</sup> x -76 cmHg +15 kgf/cm <sup>2</sup>	-70° + 40°C
<b>-76CMHG+20KG</b>	-30 polHg +300 lbf/pol <sup>2</sup> x -76 cmHg +20 kgf/cm <sup>2</sup>	-70° + 50°C
<b>-76CMHG+21KG</b>	-30 polHg +300 lbf/pol <sup>2</sup> x -76 cmHg +21 kgf/cm <sup>2</sup>	-70° + 50°C
<b>-76CMHG+25KG</b>	-30 polHg +350 lbf/pol <sup>2</sup> x -76 cmHg +25 kgf/cm <sup>2</sup>	-70° + 60°C
<b>-76CMHG+30KG</b>	-30 polHg +450 lbf/pol <sup>2</sup> x -76 cmHg +30 kgf/cm <sup>2</sup>	-70° + 68°C

### Tabela D - Conexões ao Processo



Cód.	A	B	C	D
<b>14-B</b>	1/4" BSP	Sext. 22,22	10	13
<b>14-N</b>	1/4" NPT	Sext. 22,22	10	13
<b>12-B</b>	1/2" BSP	Sext. 22,22	10	17
<b>12-N</b>	1/2" NPT	Sext. 22,22	10	17
Outra, especificar				

Código para pedido:

