

Termômetro de Expansão a Gás



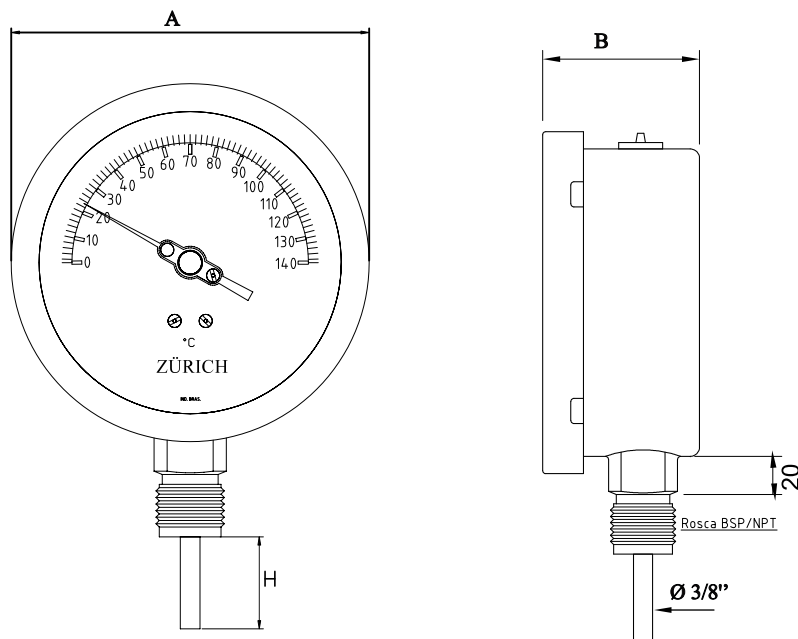
Desenvolvido para operar com precisão em processos. O princípio de funcionamento é baseado na expansão do gás nitrogênio, uma vez o gás confinado em um bulbo sensor, fica sensível as modificações de temperatura, transmitindo a expansão para um sistema de mecanismo interno, que amplifica até a leitura direta do mostrador.

APLICAÇÕES: Em ambientes e / ou fluidos corrosivos compatíveis com este material, Processos Químicos e Petroquímicos, Industrias Alimentícia, Industria de Papel e Celulose, de gases especiais e outros.

CARACTERÍSTICAS / PERFORMANCE:

- Invólucro em aço inoxidável AISI 304
- Diâmetro Nominal Ø 100, 114 e 160 mm
- Grau de Proteção IP - 65
(totalmente protegido contra poeira e jatos de água)
- Faixa de atuação -40 até 250°C
- Vedação borracha nitrílica sem emenda
- Visor em policarbonato de 3mm
- Precisão ± 2,0 % F.E. (repetibilidade, histerese, linearidade)
- Haste em aço inoxidável 304 Ø 3/8" (padrão fabrica)
- Material da haste em aço inoxidável AISI 304 (opcional aço inoxidável AISI 316)
- Elemento sensor Bourdon preenchido com Gás Nitrogênio
- Ponteiro: Leve, balanceado, ajuste micrométrico
- Mostrador em alumínio, fundo branco, impressão dos números em preto

DESENHO DIMENSIONAL:



COMO ESPECIFICAR:

TABELA A - DIÂMETRO NOMINAL

Diâmetro (mm)	Dimensões (mm)	
	A	B
100	110	52
114	127	
160	162	

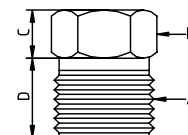
TABELA B - LIGAÇÃO

Código	Ligação
1	Vertical
2	Angular
3	Angular com flange dianteira
4	Vertical com flange traseira

TABELA C - FAIXA DE ATUAÇÃO

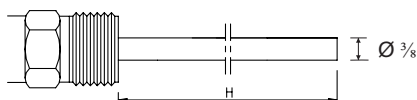
Código	Faixas (°C)
4050°C	-40 +50°C
1050°C	-10 +50°C
50°C	0 à 50°C
60°C	0 à 60°C
80°C	0 à 80°C
100°C	0 à 100°C
120°C	0 à 120°C
150°C	0 à 150°C
200°C	0 à 200°C
250°C	0 à 250°C
outras, sob consulta	

TABELA D - CONEXÃO AO PROCESSO



Código	A	B	C	D
12B	½" BSP	Sextavada	10	17
12N	½" NPT	22,22 mm		
Outra, especificar				

TABELA E - COMPRIMENTO DA HASTE (mm)



Comprimento da Haste
50 mm
60 mm
70 mm
80 mm
90 mm
100 mm
150 mm
200 mm
250 mm
300 mm
outra, especificar

Exemplo de código para pedido:

